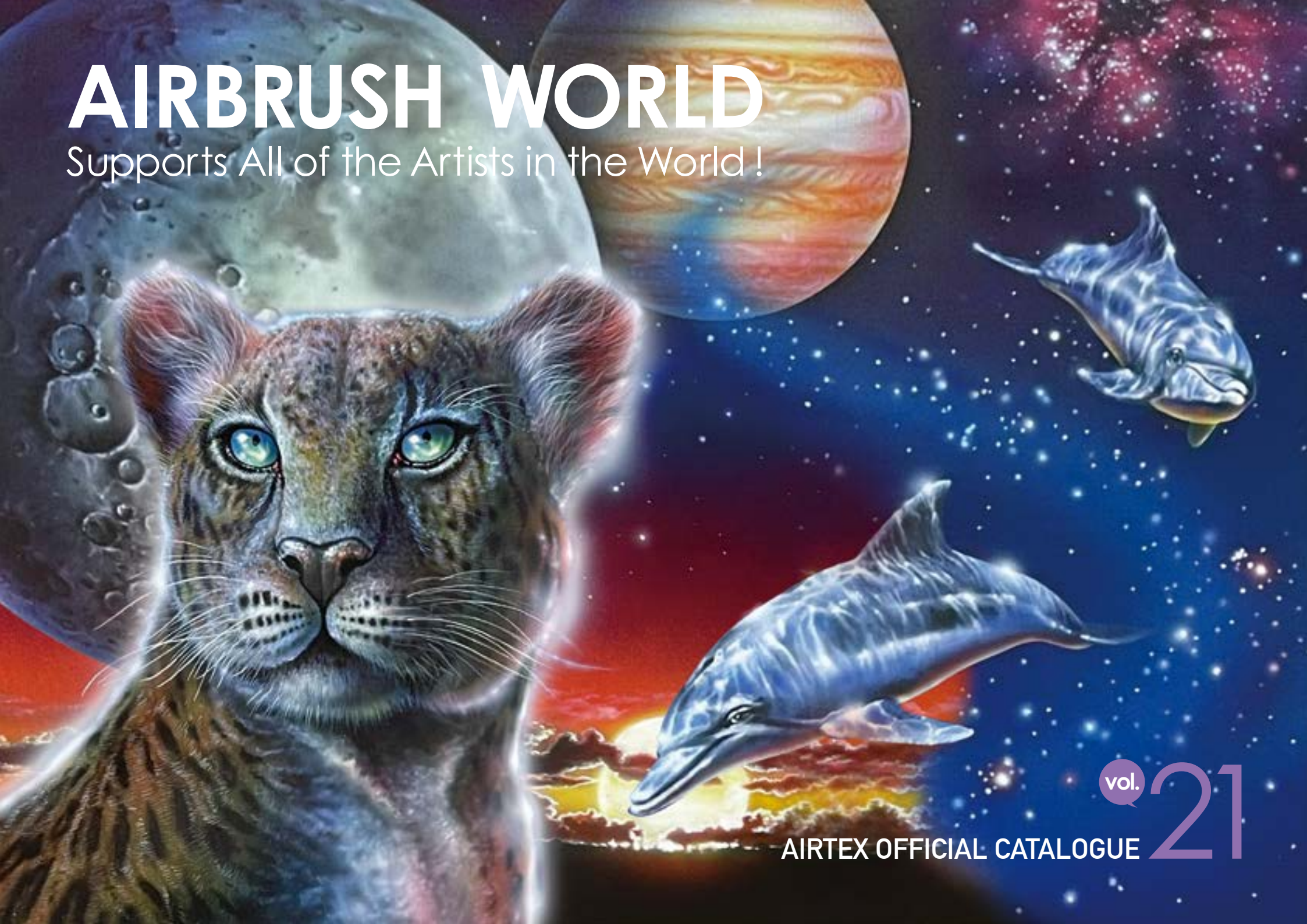


AIRBRUSH WORLD

Supports All of the Artists in the World!



AIRTEX OFFICIAL CATALOGUE **vol. 21**

エアブラシの世界



アートがはじまる





C O N T E N T S o f

エアブラシ

エアブラシの選び方	2
エアブラシの仕組みと塗装方法	6
エアブラシの種類	7
エアブラシの分解図	8
エアブラシの組み立て方・洗浄方法	9
AIRTEX/Harder&Steenbeck製品ラインナップ	10~11
エアレバ仕様XP725Pプレミアム/XP725Pプレミアム	12
エアレバ	13
エアレバ仕様MJ722/MJ722	14
エアレバ仕様MJ724/MJ724	15
エアレバ仕様MJ726/MJ726	16
エアレバ仕様MJ728/MJ728	17
ビューティーフォープラス	18
ビューティーフォープラストリガー	19

エアブラシの選び方

How to Choose

エアブラシは、多種多様な目的のために使用されています。

そのためエアブラシの種類は様々です。

使用目的や操作感の好み、価格などを考慮して、

あなたの一番使いやすい

エアブラシを見つけてください!



C A T A L O G U E

セルフィー	20
XP825プレミアム	21
ML116	22
XP-735+	23
MJ-130	24
XP-7	25
ピーススリー	26
キッズ102,102セット／キッズ105,105セット	27
Air-G1／Air-G2	28
コトリ	29
インフィニティ	30
コラーニ	31
エボリューションA／ソロ／エーエルプラス	32
ハンザ281ブラック／381ブラック	33

コンプレッサー・エアタンク

コンプレッサー製品ラインナップ	34
コンプレッサーの選び方	35
APC-001R2	36
APC-002D	37
APC-005D	38
APC-006D	39
APC-018	40
エアストッカーホーリー	41
エアケー／ウイング	42～43
スピカセット	44
エアブラシワークセット メテオ	45
ミニモ	46
エンジェル&アロー2 セット	47
AST(エスタ)／Airbeauty+A	48

お役立ちアイテム

レギュレーター／水取りグッズ／ エアブラシホルダー・スタンド 他	49
エアホース	50
ホルダー&スタンド／ケトル	51
レッドサイクロンエル	52
ジョイント各種	53
メンテナンスアイテム	54

ペインティングアイテム

スマートシリーズ	54
MAC.マスキングシール	56
テクスチャーマスキング	57

01 用途に適した 塗料・絵具を選ぶ

吹き付ける対象によって、塗料・絵具が変わります。用途に適した塗料・絵具を選びましょう。

02 用途に適した ノズルを選ぶ

選んだ塗料・絵具の「粘度」に適したノズル口径があります。01 で決まった塗料・絵具とノズルの口径が合っていないと、絵具が出ない、詰まりやすいなどのトラブルの原因になります。牛乳くらいの粘度であれば、一般的なエアブラシ塗装には適しています。使用する絵具が適度な濃さであれば、ノズル口径の選択の幅が広がります。描くものや吹き付ける対象の大きさなどで使い分けてください。

※絵具とエアブラシのノズル口径の対応表は P.4

03 エアブラシの 動作を選ぶ

適切なノズル口径が決まったら、そのノズル口径が使えるエアブラシを選びます。エアブラシの本体を選ぶ上で重要なポイントは「動かし方」です。手軽さやコントロールのしやすさなどそれぞれのエアブラシには個性があります。大きな違いは操作方法による、エア（圧縮空気）と絵具の出方の違いにあり、簡単に分類すると6種類に分けられます。

※エアブラシの動作の違い一覧は P.5

04 条件を絞りこみ エアブラシを選ぶ

塗料・絵具、ノズル口径、操作方法の3つの条件に合うエアブラシの中から、さらに条件を絞り込むことで、さらに使いやすいエアブラシを選ぶことができます。

●カップサイズの違い(0.4cc～50ccまで)
エアブラシによってカップサイズ変更が不可のものも可能なものがあります。

●アジャスターの違い
ニードルアジャスターとは一定量以上の塗料・絵具を吹きたくない場合、または塗料・絵具を一定の噴出量で吹き付け作業を続けたい場合に使用します。テールキャップ後部のネジを締めつければ、レバーの引き幅が小さくなり、噴出量も少なくなります。ダブルアクションエアブラシをシングルアクションのように扱うことができます。

●重さの違い
重量感のある真鍮製、軽さが魅力のアルミ製

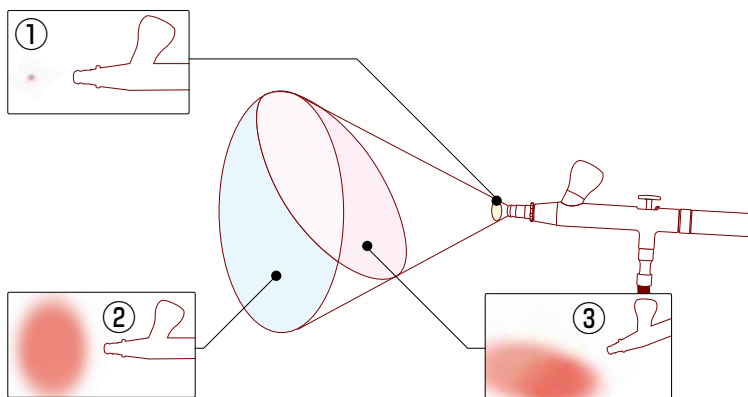


エアブラシの仕組みと塗装方法

エアブラシのノズル口径サイズの変更

エアブラシの中には、ノズルを交換することで様々な用途に対応することができるものがあります。ハーダー&ステンベック社製エアブラシ「インフィニティ」「コラーニ」「エボリューション」「ハンザ」、エアテックス製エアブラシ「ビューティフォープラス」は1つのエアブラシでノズルの口径サイズを変更することが可能です。ノズルを交換することにより1つのエアブラシで、一度に大きな範囲を塗装したり、細かな模様を描くことが出来るようになります。

噴射した塗料は、エアブラシと吹き付ける対象との傾き具合により塗装の状態が変わります。



美しく均等に塗装を行うには、吹き付ける対象に対して垂直にエアブラシを構えます。

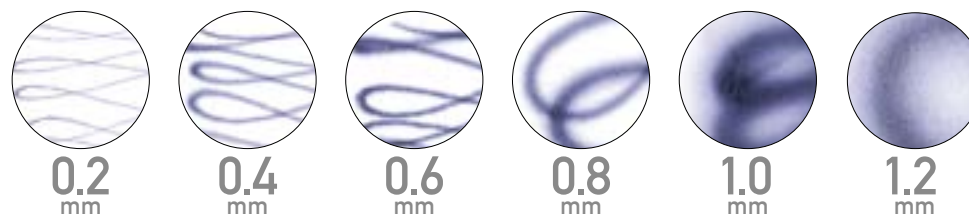
①のように、エアブラシを吹き付け対象に近づけ噴射する量を少なくすると、小さくて濃い細かい点が打てます。

②のように、吹き付け対象からエアブラシを離し噴射する量を少し多めにすると、大きな範囲に薄く吹き付けることができます。

③のように吹き付ける対象に対して斜めに噴射すると、手前が濃くエアブラシの絵具の吹き出し口から遠くなるにつれ噴射の勢いは弱まりますので、ムラが出来る原因になります。

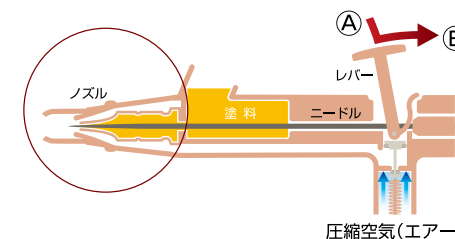
※ご注意 / エアブラシ付属の標準ノズルの口径サイズによっても吹き付け調整範囲が変化します。

エアブラシ噴霧パターン それぞれのノズル口径サイズの一番細いパターンです

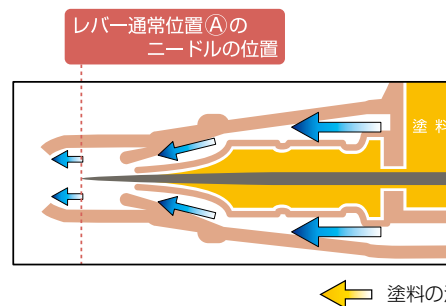


ダブルアクションの仕組み

レバーを押すとまず、圧縮空気（エア）だけが、噴射されます。そのまま、レバーを後ろに引くと、ニードルが連動して後退し、ノズル先端とニードルとの間にすき間ができ、塗料が圧縮空気（エア）の流れに吸い込まれ、霧化して噴射されます。

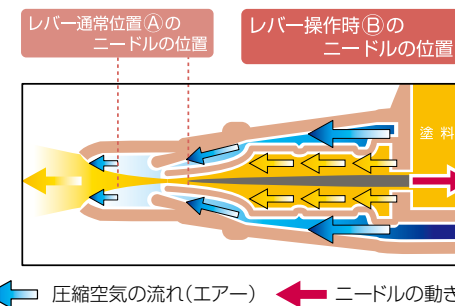


① ボタンを押した状態



ニードルがノズルを塞いでいる為、塗料の供給が止まり、ボタンを押した状態ではエアのみが供給される。

② ボタンを引いた状態



レバーを操作すると、ニードルが後方に下り、ノズルの先端から塗料が噴射されます。

エアブラシの種類

エアブラシの動作(アクション)の違い ※エアブラシ機種一例

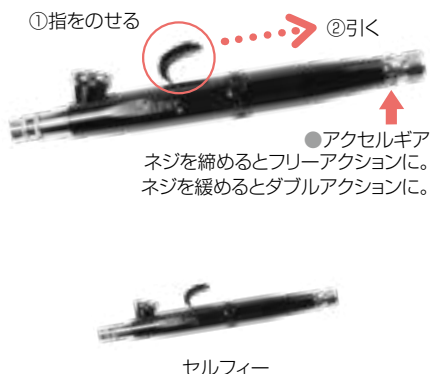
ワンアクション

- レバー（エアレバ）を倒すと空気が出る
- さらに倒すことにより塗料・絵具が出る



アクセラクション

- 指をのせて引くだけ
- 初めてエアブラシを使用する方にも使いやすい究極のフォーム



フリーアクション

- 電源を入れると無操作でも空気が常時出ている
 - ボタンを引くことにより絵具が出る
- ①電源を入れるとエア ②引くと絵具



※ニードルアジャスター機能の付いている機種は、レバー操作に対する、相対的な噴射量の調整も可能です。

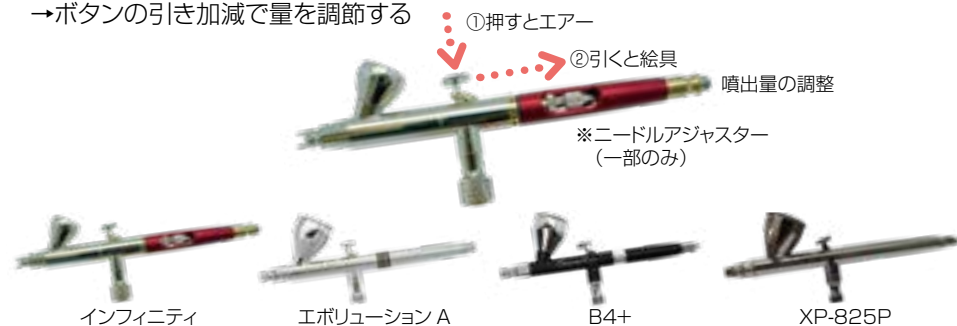
シングルアクション

- ボタンを押すことにより空気が出る
- ダイヤルを回すことで塗料・絵具が出る
- 一面を一定量でムラなく吹き付ける時に適している



ダブルアクション

- ボタンを押すことにより空気が出る
- さらにボタンを押しながらボタンを引くことにより塗料・絵具が出る
- ボタンの引き加減で量を調節する



※ニードルアジャスター機能の付いている機種は、レバー操作に対する、相対的な噴射量の調整も可能です。

トリガーアクション

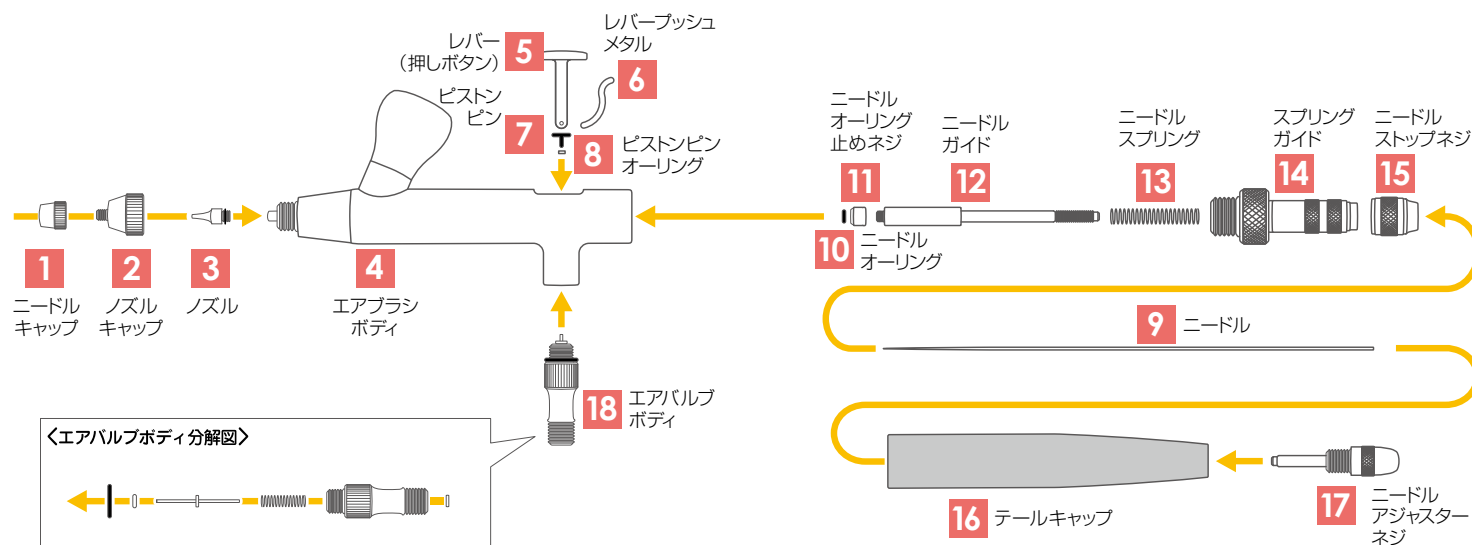
- ボタンを引くと空気が出る
- さらに引くことにより塗料・絵具が出る
- ボタンの引き加減で量を調節する



※ニードルアジャスター機能の付いている機種は、レバー操作に対する、相対的な噴射量の調整も可能です。

エアブラシの分解図

エアブラシは「レバー（ボタン）」の操作により、内部の「ニードル」と呼ばれるパーツを作動させ、圧縮空気と塗料の排出量を調整し、塗料を噴射させます。そのため、美しい塗装を行うためにはエアブラシの仕組みを理解する必要があります。



1 ニードルキャップ

ニードル（⑨）が折れないようにする保護カバーの役目と圧縮空気を整流するパーツです。

2 ノズルキャップ

ニードル（⑨）が折れないようにする保護カバーの役目と圧縮空気を整流するパーツです。

3 ノズル

塗料の最大排出量が決まります。このパーツの出口径がよく言われるノズル口径サイズです。

4 エアブラシボディ

エアブラシ本体。塗料の注入口や塗料カップを取付けたりします。※エアブラシによって差異あり。

5 6

レバーの引き幅で噴射量を調節します。レバー（⑤）がレバープッシュメタル（⑥）を押し、噴射機構を作動させます。

7 8

レバー（⑤）が押されると、ピストンピン（⑦）が押されて、エアバルブボディ（⑱）のピンを押し上げ、エアが出ます。オーリング（⑧）はエアが漏れないためのゴムです。

9 ニードル

塗料の噴射口を開閉する針状のパーツです。先端が曲がったり、折れたりすると目的の場所への噴射が出来なくなり、ニードルキャップ（①）やノズル（③）へ塗料が付着し、詰まりの原因になります。

10 ~ 14

レバー（⑤）操作により、ニードル（⑨）を作動させるガイドパーツです。

15 ニードルストップネジ

ニードル（⑨）をエアブラシ本体（④）に固定するパーツです。このパーツが緩んでいるとニードルとレバーが連動せず、塗料が出ません。

16 テールキャップ

ニードル（⑨）とニードルのガイド機構を保護するパーツです。

17 ニードルアジャスターネジ

レバー（⑤）の引き幅（＝ニードルの後退幅・作動量）を調整し、塗料の最大噴霧量を調整できます。

18 エアバルブボディ

コンプレッサーより送られた圧縮空気を受け止め、レバー操作により、突起部分が押され、エアブラシへエアを供給します。

エアブラシの組み立て方 ※ダブルアクションの場合

1 エアブラシ本体 (④) にレバープッシュメタル (⑥) を取り付けます。方向に注意して写真のように入れてください。

細かいパーツなのでピンセットを使うと、やりやすいです。

2 レバープッシュメタル (⑥) を入ると写真のようになります。ちょうどエアブラシにもたれかかっているだけで、固定されていない状態です。

3 次にメインレバー (⑤) を取り付けます。押しボタン下部にあるピンがエアブラシ本体 (④) 内部に刻まれている溝にはまるように入れます。

4 メインレバー (⑤) の向きは、ギザギザが刻まれているほうが前になります。この状態では、まだ2つのパーツは固定されていませんので不安定なままです。

5 つぎにニードルガイド (⑩) を、エアブラシ本体後方から、ゆっくりと入れていきます。ニードルガイドに押されるような形でレバープッシュメタル (⑥) がメ

インレバー (⑤) の方向へ動きます。この段階で、初めて仮固定されます。

6 ニードルガイド (⑩) にニードルスプリング (⑬) を通します。

7 スプリングガイド (⑭) を取り付けます。

8 ニードル (⑨) をゆっくりと通し、ニードルストップネジ (⑮) で固定します。ニードルを通す際は先端部を曲げないように慎重に入れてください。

9 ニードルストップネジ (⑮) が緩んでいると、メインレバー (⑤) とニードル (⑨) が連動しなくなるため、エアブラシから塗料を出すことが出来なくなりますので、しっかりと締めてください。

10 テールキャップ (⑯) を装着させれば、組立完了です。

エアブラシの洗浄方法 ※ダブルアクションの場合

1 塗料カップに残った塗料を捨てます。ケトルを使えば、噴射した余分なミストを気にせず排出することが出来ます。臭いも軽減されます。

2 塗料カップの中の塗料がなくなったら、洗浄液を塗料カップの1/4程度入れます。洗浄液は、その塗料に応じた物をお使いください。アクリル系の塗料にはストロングクリーナーが最適です。

3 筆やブラシを使い、塗料カップ内をこする様に洗います。ニードル周りもよく洗ってください。

4 洗浄液を入れティッシュなどでエアブラシの先端を塞ぎ、押しボタンを操作すると(逆流)、カップ内がブクブクと泡立ち、エアブラシ内部で洗浄液が行ったりきたりするので効果的に汚れを落とすことが出来ます。
※塗料が飛び散らないようご注意ください。

5 ある程度、うがい洗浄が出来たら、洗浄液を排出します。この工程を4, 5回繰り返してください。

6 前工程までで、ある程度洗浄ができたなら、クリーナーを含ませたティッシュなどで塗料カップの内側を拭き取ります。

7 分解し、ニードルを抜いてみてください。まだ塗料が付着していますので、この部分もしっかり拭きとってください。

8 ニードルキャップを外し、ノズルキャップ、ニードルキャップも綿棒などを用いて綺麗にしてください。これで洗浄は完了です。
※そのまま綿棒を差し込むと、ニードルが曲がってしまいますので、ご注意ください。

AIRTEX 製品ラインナップ

エアブラシは150年ほどの歴史の中で様々な形が生まれてきました。いずれもその時代の目的や、新しい物への挑戦によって生まれてきたエアブラシです。

エアテックスのエアブラシはそんな様々な目的、シーンにおいて最適なエアブラシを選ぶようバリエーション豊富に取り揃えております。初めてエアブラシを触る方でも安心して吹きやすいエアブラシ、繊細な吹付でプロの仕事を手助けするエアブラシ。定番系から、新機構のエアブラシなど、見て触れてアートして、エアブラシを最大限楽しめるサポートを行っております。

どのエアブラシがいいかお悩みの際はいつでもお問い合わせくださいませ。

ATL-MJ722



細かい吹付が仕上げやすい、定番エアブラシ

ATL-MJ724



細くも太くも自由自在な、定番エアブラシ

ATL-MJ726



サイドカップで視界が広くとれ、集中しやすい、定番エアブラシ

XP825Premium



プロのアーティストの為に開発。オリジナルエアブラシ

繊細、しかし力強いラインの吹付を実現。プロのアーティストの要望を元に新規設計されたオリジナル機種。濃い絵具でも滑らかな吹付けを実現

ATL-MJ728



無駄なく正確に吹きやすい、定番エアブラシ

Beauti4+



アルマイトボディで軽量かつ、多彩なカラーのエアブラシ

Beauti4+ Trigger



トリガー特有の重さをアルミボディで軽くなったエアブラシ

MJ-130



多量に吹くのに最適な吸い上げ式エアブラシ

MJ116



繊細なアートに適したサイドカップトリガー式エアブラシ

XP735+



0.35mm口径で快適に吹けるトリガーエアブラシ

Peace3



必要な機能をそろえたエントリーエアブラシ

XP-7



もっともシンプルなシングルアクションエアブラシ

SELPHY



新しい形を求めた、エアテックス完全オリジナルエアブラシ

Harder&Steenbeck

製品ラインナップ

まもなく創業 100 年を迎える Harder&Steenbeck 社のエアブラシをエアテックスでは 2000 年から日本総代理店として販売させていただいております。Harder&Steenbeck 社ならではのデザイン性の高いエアブラシは、いずれも高品質かつ高精度。今でも世界中のアーティストの作品制作の友として愛されております。

INFINITY

H&S の技術を集約した、
ハイエンドエアブラシ



COLANI



ルイジ・コラーニがデザイン
した、ただ一つのエアブラシ

ダブルアクションとしてシンプルな形状で様々な技術を
閉じ込めたデザイン。
最小口径 0.15mm の 繊細なライン、使いやすさを
追求した構造!
Harder&Steenbeck 社の最高級エアブラシ。

HANSA281/381BLACK



精密かつ繊細、hansa社が生み出したエ
アブラシ

EVOLUTION-A



ドイツが生み出した傑作エアブラシ

EVOLUTION-SOLO



繊細に、美しい仕上がりを求めるエアブ
ラシ

EVOLUTION-ALplus



アルミ技術を取り込んだ、最軽量エアブ
ラシ

Air-G1



エアジェルのために新規開発された、エア
ジェル専用エアブラシ

Air-G2



メタリックなどをより吹きやすくなるため
の 0.35mm、エアジェル専用エアブラシ

XP725Premium

引くだけ! ワンアクション!
エアレバ標準仕様!



世界初のエアレバ使用ワンアクションエアブ
ラシ! 「引く」というよりもレバーを「倒す」感覚。この
ワンアクションだけでエアと塗料の噴出調整が出来
ます。
エアブラシビギナーには難しい細かい線も、エアレバ仕
様エアブラシなら簡単に描く事ができます。

CHAMPAGNE



メイク用の
フリーアクションエアブラシ

COTORI



はじめてのエアブ
ラシアートに向けて開
発したエアブラシ

KIDS102



低価格でシンプルな
シングル吸い上げ式
エアブラシ

KIDS105



安価なトリガータイプ
エアブラシ

Air Lever XP725Premium

引くだけ、ワンアクション!エアレバ標準仕様。

ノズル口径
0.3
mm



絵具カップ
7
cc



- ノズル口径変更不可
- 絵具カップサイズ変更不可
- 本体 / クロームメッキボディ
- ホース接続部 S ネジ
- 付属品 / ダブルアクションレバー、ノズルレンチ

長年愛され続けた定番中の定番 0.3mmモデル。プレミアムシリーズとなりさらに使いやすく性能が上がりました。初めてのエアブラシでも手軽にラインコントロールができるようになるアジャスター、洗浄が容易なカップ一体型の安定型。エアレバ仕様との互換性により、さらに快適な作業を実現します。



エアレバ仕様
XP725 プレミアム
ATL-XP725P ¥10,450



XP725 プレミアム※
XP725P ¥10,450

※【エアレバ】は付属しておりません。エアレバを使用する際には単品のエアレバを購入していただき、ご自身で付け替えてください。付属品：ノズルレンチ



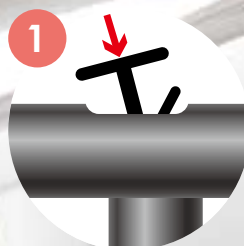
エアレバ

エアブラシの大革命!

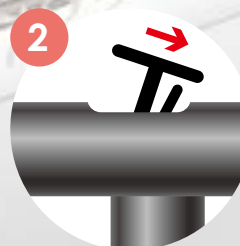


パーツ交換で操作が切り替わる!

●ダブルアクションの動作

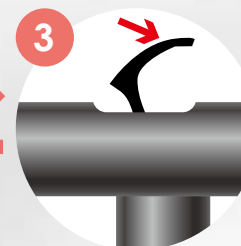


1 押すと空気が出る

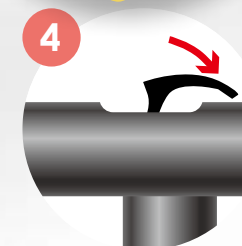


2 引いて絵具量を調整する

●エアレバの動作



3 引くと空気が出る



4 更に引いて絵具量を調整する

FINE

ALL AROUND

DYNAMIC



エアレバ仕様
ATL-MJ728

ATL-MJ728 ¥7,370



エアレバ仕様
MJ722

ATL-MJ722 ¥7,480



エアレバ仕様
MJ724

ATL-MJ724 ¥8,470



エアレバ仕様
XP725 プレミアム

ATL-XP725P ¥10,450



エアレバ仕様
MJ726

ATL-MJ726 ¥9,900

従来の「押して引く」エアブラシの操作では、指が疲れて痛くなってしまったり、操作に難しさを感じている人にこそ、是非使っていただきたい『エアレバ』。

エアレバは、「引く」操作だけで、ダブルアクションのようにエアと塗料の噴出の調整が可能。細い線を引くための練習時間も要りません。

レバーをエアレバに付け替えるだけの手軽さなのも魅力。

★2018年に「エアブラシ用操作レバーとそれを備えたエアブラシ」として特許を取得しました。



エアレバ
(単品販売価格)

ATL-B ¥880

Air Lever MJ722

エアレバ 安定した細吹きを実現!

ノズル口径 0.2 mm

絵具カップ 2 CC



- ノズル口径変更不可
- 絵具カップサイズ変更不可
- ホース接続部 S ネジ
- 付属品 / ダブルアクションレバー・ノズルレンチ

小さな対象への吹付や、淡いグラデーション表現に最適 0.2mm 口径、無駄のないカップ形状とシンプルな内部構造で人気のエアブラシ、細かい吹付を得意として、ネイリスト、造形作家をはじめとする小さな作品制作を行うアーティストに人気のエアブラシです。エアレバ仕様との互換性により、さらに快適な作業を実現します。



エアレバ仕様
MJ722
ATL-MJ722 ¥7,480



MJ722※
MJ722 ¥7,480

※【エアレバ】は付属しておりません。エアレバを使用する際には単品のエアレバを購入していただき、ご自身で付け替えてください。付属品：ノズルレンチ

**Air
Lever** MJ724
エアレバ
安定した細吹きを実現!

ノズル口径
0.3
mm



絵具カップ
7
cc



- ノズル口径変更不可
- 絵具カップサイズ変更不可
- ホース接続部 S ネジ
- 付属品 / ダブルアクションレバー・ノズルレンチ

水性・油性問わず幅広い絵具が吹きやすい 0.3mm 口径余裕のある絵具カップで一度に多くの物をアートすることができます。ホビー、イラスト、ネイル（水性アクリル）等ジャンルを問わず愛用者が多いエアブラシです。エアレバ仕様との互換性により、さらに快適な作業を実現します。



エアレバ仕様
MJ724

ATL-MJ724 ¥8,470



MJ724※

MJ722 ¥8,470

※【エアレバ】は付属しておりません。エアレバを使用する際には単品のエアレバを購入していただき、ご自身で付け替えてください。付属品：ノズルレンチ



MJ726

吹き付けるポイントの視界を遮らないサイドカップ式。

ノズル口径
0.3
mm



絵具カップ
7
cc



- ノズル口径変更不可
- 絵具カップサイズ変更可能
オプション 〈15cc・50cc〉
- ホース接続部 S ネジ
- 付属品 / ダブルアクションレバー・ノズルレンチ

水性・油性問わず幅広い絵具が吹きやすい0.3mm口径を採用。サイドカップ方式採用で細かい描写でも絵具カップが視界を邪魔せず、近距離での繊細なエアブラシコントロールが可能です。また、カップを傾けて取り付けることもできるため、様々な角度からの吹付けが必要な大型造形物なども得意です。エアレバ仕様との互換性により、さらに快適な作業を実現します。



エアレバ仕様
MJ726

ATL-MJ726 ¥9,900



MJ726 ※

MJ726 ¥9,900

※【エアレバ】は付属しておりません。
エアレバを使用する際には単品のエアレバを購入していただき、ご自身で付け替えてください。
付属品：ノズルレンチ

Air lever MJ728
 エアレバ
 ネイリストに人気のモデル。

ノズル口径 **0.3 mm**  絵具カップ **7 CC** 



- ノズル口径変更不可
- 絵具カップサイズ変更不可
- ホース接続部 S ネジ
- 付属品 / ダブルアクションレバー・ノズルレンチ

ネイリストが集まる大会での優勝実績を持つ、繊細な描写に特化した 0.2mm 口径エアブラシ。少量を吹くのに最適なカップレスタイプでより正確な吹付が可能です。エアレバ仕様との互換性により、さらに快適な作業を実現します。



エアレバ仕様
MJ728
ATL-MJ728 ¥7,370



MJ728 ※
MJ728 ¥7,370

※【エアレバ】は付属しておりません。エアレバを使用するには単品のエアレバを購入していただき、ご自身で付け替えてください。付属品：ノズルレンチ

Beauti4+

アルミ製ボディの超軽量エアブラシ!

- ノズル口径変更可能
※ノズル口径の変更にはノズルベースセットが必要です
オプション 〈0.2mm・0.3mm・0.5mm・0.7mm〉
- 絵具カップサイズ変更可能
オプション 〈2cc・7cc・15cc〉
- ニードルアジャスター付テールキャップ
- ホース接続部 S ネジ
- 付属品 / ノズルレンチ

カラーバリエーション



アルミボディを採用し、軽量化さらに豊富なカラーバリエーションを実現しました。各モデル共通の構造を持つため、口径変更などカスタマイズが可能です。役割に合わせてカスタムできるため、長くご愛用頂けるエアブラシです。

ノズル口径 0.2mm
絵具カップ 2cc

●本体 / アルミ製ボディ 69g
**ビューティフォープラス
0.2mm**
¥9,900

ノズル口径 0.3mm
絵具カップ 7cc

●本体 / アルミ製ボディ 82g
**ビューティフォープラス
0.3mm**
¥10,450

ノズル口径 0.5mm
絵具カップ 15cc

●本体 / アルミ製ボディ 93g
**ビューティフォープラス
0.5mm**
¥11,000v

Beauti4+trigger

初心者にも使いやすいトリガータイプ!

ノズル口径

0.3
mm

絵具カップ

7
cc

- ノズル口径変更可能
オプション 〈0.2mm・0.5mm・0.7mm〉
※ノズル口径の変更にはノズルベースセットが必要です
- 絵具カップサイズ変更可能 オプション
〈2cc〉
- ニードルアジャスター付テールキャップ
- ホース接続部 S ネジ
- 付属品 / ホースナットスピコット、M5
変換ネジ、ノズルレンチ



●ビューティ4+トリガー使用例



モデル写真提供：Ken-1 様
使用エアブラシ：ビューティ 4+トリガー

重くなりがちなトリガータイプもアルマイトボディにすることで軽量化しました。2色展開と、カスタムパーツで自分好みにカスタムできます。

※ B4 シリーズとは互換性ありません



ナイト

XP-B4T-BK ¥16,500



パッション

XP-B4T ¥16,500

SELPHY

「押す」というより「触る」と動く感覚のフリーアクション!

ノズル口径
0.2
mm



絵具カップ
0.4
cc

- ノズル口径変更不可
- 絵具カップサイズ変更可能
オプション〈2cc・7cc・15cc〉
※絵具カップはB4+と共通 P.11

エアブラシの使いやすさを追求し、完全オリジナル開発されたエアブラシ。後部にホース取付口を取り付けることで、ペンシル型のボディを活かし、よりコントロール性を高めております。後部のダイヤルはフリーアクションとダブルアクションを切り替えるアクセルギア、ロック機能が付いたことで、より使いやすくなりました。



セルフィー

XP-SEL ¥16,500

XP825Premium

極細線からベタ吹きまでオールマイティに活躍!

ノズル口径
0.3
mm



絵具カップ
7
cc



- ノズル口径変更不可
- 絵具カップサイズ変更不可
- ホース接続部 S ネジ
- 付属品 / ダブルアクションレバー・ノズルレンチ



画期的なエアノズル!

XP825Premiumの4穴エアノズルは、空気の通り道が4つになることで空気が滑らかに噴出し、繊細な吹き付けを可能にします!



プロのエアブラシアーティストのご要望を元に新規設計されたエアブラシです。超極細ラインを高発色で描写するために専用の4穴ノズルヘッドを採用。長時間安定したラインコントロールをするためのメモリーつきアジャスタ搭載。



XP825 プレミアム

XP-825P ¥13,750

XP825Premium推奨コンプレッサーについて



XP825Premiumは繊細な極細吹き仕様のエアブラシですので、最高圧力0.2Mpa (2.0kgf/cm²)以上のコンプレッサーが必要になります。0.2Mpa (2.0kgf/cm²)以下のコンプレッサーで吹いた場合は、粗い吹き付けになる、もしくは塗料が噴霧されませんので、ご注意ください。

※推奨コンプレッサー…APC-001R2、APC-018、APC-002D、APC-005D、APC-006D、メテオ、スピカ

MJ116

0.2mmの細吹きができる、トリガーアクション!



ノズル口径	0.2mm	絵具カップ	7cc 15cc
			各1個につき 2個標準装備

- ノズル口径変更不可
- 絵具カップサイズ変更可能
- ニードルアジャスター付テールキャップ
- 付属品 / ホースナットスピコット、ノズルレンチ、M5 変換ネジ

視界を遮らないサイドカップ方式採用のエアブラシ。0.2mm口径で、より繊細な描写とグラデーションに向いています。長時間の作業でも疲れにくいトリガータイプエアブラシです。



MJ116

¥15,840



サイドカップ

XP-735+

シンプル操作のトリガーアクションエアブラシ!



ノズル口径
0.35
mm



絵具カップ
7cc
15cc
各1個につき
2個標準装備



- ノズル口径変更不可
- 絵具カップサイズ変更可能
オプション〈50cc〉
- ニードルアジャスター付テールキャップ
- 付属品 / ホースナットスピコット、M5
変換ネジ、ノズルレンチ

0.35mm と広めの口径で、様々な絵具を吹き付けやすいエアブラシ。長時間疲れにくいトリガータイプでビギナーからプロまで長く愛用いただけるトリガータイプエアブラシです。



XP735+

XP735+ ¥15,840



サイドカップ

MJ-130

吸い上げ式絵具カップで大量の吹き付けが可能に!

ノズル口径
0.3
mm



絵具カップ
22
cc



- ノズル口径変更不可
- 絵具カップサイズ変更不可
- ニードルアジャスター付テールキャップ
- 付属品 / ホースナットスピコット、ノズルレンチ

通常のエアブラシと同様の吹付ができる吸い上げ式エアブラシ。上付きカップでは入りきらないような多量の絵の具をこぼさず、安定して吹き付けることができます。予備のボトルを用意することで、色替えを手軽にすることができます。



MJ-130

MJ130 ¥11,330

XP-7

女性でも操作しやすい全長83mmのミニエアブラシ!



ノズル口径
0.3
mm



絵具カップ
5
cc
フタ別売



- ノズル口径変更不可
- 絵具カップサイズ変更不可
※カップ取り外し可能
- ニードルアジャスター付テールキャップ
- ホース接続部 S ネジ
- 付属品 / ノズルレンチ

長年愛され続けたシンプルな構造のシングルアクションエアブラシ。ダイヤル式の絵具量調整で、手軽に一定量の噴霧を行うことができます。



XP-7

XP7 ¥7,370

PEACE-3

初心者にも使いやすい!ボディアートにも最適!



ノズル口径
0.3
mm



絵具カップ
7
cc



- ノズル口径変更不可
- 絵具カップサイズ変更不可
- ニードルアジャスター付テールキャップ
- ホース接続部 S ネジ
- 付属品 / ホースナットスピコット、M5 変換ネジ、ノズルレンチ

ダブルアクションのエアブラシの中で最も低価格なエアブラシ。手軽にダブルアクションエアブラシに挑戦することができます。アジャスター等、各種機能を搭載しており、他機種にひけをとらないエアブラシです。



ピーススリー

PE3 ¥6,600

KIDS-102 SET

キッズ102セット(シングルアクション)

KIDS-102S ¥3,080

ノズル口径
1.0
mm

絵具カップ
22
cc
吸い上げ式

- セット内容 /KIDSCAN (エアカン)
- KIDS-102
- M5-S チェンジネジ
- エアホース
- 50cc 塗料カップ
- ノズルレンチ

ノズル口径
0.3
mm

絵具カップ
22
cc

- セット内容 /KIDSCAN (エアカン)
- KIDS-105
- M5-S チェンジネジ
- エアホース
- ノズルレンチ

KIDS-105 SET

キッズ105セット(トリガーアクション)

KIDS-105S ¥4,400

※単品・セット共に2021年1月から仕様変更により、定価変更予定です。

キッズカンで吹き付ける、電源不要のエアブラシ!

※ KIDS-102・105 は簡易エアブラシなので分解や分解洗浄はお止めください。
また、ノズルの微妙な調整は出来ません。

これからエアブラシを始める方の入門用。エアカンを別途ご購入いただく必要があります。
電源が不要なので野外での作業にも便利です。



- ホース接続部
特殊 M5
- 付属品
M5-S チェンジネジ
エアホース
50cc 塗料カップ
ノズルレンチ

キッズ102

KIDS-102 ¥7,370



- ホース接続部
特殊 M5
- 付属品
M5-S チェンジネジ
エアホース
ノズルレンチ

キッズ105

KIDS-105 ¥7,370



KIDS-105・KIDS-102 をコンプレッサーに繋いで使用する際、付属のエアホースに取り付ける部品です。

M5-S チェンジネジ

M5S ¥385



KIDS-105・KIDS-102 本体のホース接続ネジサイズを「M5」から「S」サイズへ変換することができる部品です。

S-M5 チェンジネジ

M5S ¥385



高圧ガス:LPG・NET:165g
KIDS シリーズ専用のエアカンです。

※缶をヒーターなどで温めることは危険ですので絶対にしないでください。

キッズカン

M5S ¥385

Air-G1

ノズル口径
0.2
mm



絵具カップ
0.5
cc



Air-G2

ノズル口径
0.35
mm



絵具カップ
0.5
cc



繊細な吹き付けを可能にする、 エアジェルのためのエアブラシ!

エアジェルリキッドを吹きやすくすることを
追求した、究極のエアジェル専用ダブルア
クションエアブラシ。

Air-G2 は 0.35mm 口径となりラメカ
ラー、ミラーカラー用です。



Air-G1
AIR-G1
¥16,500

- ノズル口径変更不可
- 絵具カップサイズ変更不可
- ホース接続部 S ネジ
- 付属品：ノズルレンチ



Air-G2
AIR-G2
¥16,500

- ノズル口径変更不可
- 絵具カップサイズ変更不可
- ホース接続部 S ネジ
- 付属品：ノズルレンチ

COTORI

エア・ラート専用エアブラシ!

ノズル口径
0.3
mm

絵具カップ
5
CC
フタ別売



- ノズル口径変更不可
- 絵具カップフタ付き
- ホース接続部 S ネジ
- 付属品：着脱式エアブラシスタンド、ノズルレンチ

手の小さい女性やお子様でも扱いやすい!
難しい調整要らずで簡単に使えます。



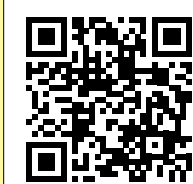
コトリ
COTORI-W ¥7,370

Follow Me!

エア・ラート
Facebook



エア・ラート
Instagram



ドイツ ハーダー&ステンベック社製エアブラシ

HARDER & STEENBECK

INFINITY

より精密な作業を実現するための機能が満載!

ノズル口径
0.15
mm

絵具カップ
2
cc



数字付き目盛が便利!ニードルアジャスター付テールキャップ

塗料の最大噴射量を調節でき、一定の塗料噴霧量での吹き付け作業を続けたい場合に便利です。

- ①目盛部分を回転して、メインレバーの引き具合を調節します。
- ②後部のボタンを押し込むと、引き具合をその強さで固定できます。
- ③ボタンを引くとカチッと解除でき、フリーに戻ります。
- ④再度ボタンを押し込むと、メモリー機能により先ほど合わせた目盛の引き具合で再び作業することができます。

- ノズル口径変更可能
オプション 〈0.2mm・0.4mm〉
- 絵具カップサイズ変更可能
オプション 〈5cc・15cc・50cc〉
- 本体：真鍮製 88g
- テールキャップ：アルミ製
- ホース接続部 S ネジ
- 付属品：クイックプラグ・保護キャップ・スプリングガイドレンチ

レバースプリングの強弱が調整でき、お好みのレバーの引き加減が設定できます。
ノズル口径は 0.15mm とエアブラシでは最細クラス!髪の毛 1 本 1 本まで描写が可能。
ボディには高品質クロームメッキ使用。



インフィニティ

2200 ¥38,500

ドイツ ハーダー&ステンベック社製エアブラシ

HARDER & STEENBECK

COLANI

世界最高峰エアブラシといえばコラーニ!!

コラーニは製造ロットの違いで2タイプございます



TYPE ①
スプリングガイドとメインレバーブッシュ型



TYPE ②
スプリングガイドとメインレバーブッシュが別々



左利きの人も使いやすい!
メインレバー
メインレバー（引き金）は、右利き用・左利き用と自由に変更可能です。
また、レバーの向きも回転します。



クイックジョイント
ホースの取り外しはワンタッチで行えます。



コラーニ

2400

¥38,500

ノズル口径
0.4
mm



絵具カップ
15
cc
フタ別売



- ノズル口径変更可能
オプション 〈0.2mm・0.4mm・0.6mm・0.8mm・1.0mm・1.2mm〉
- 絵具カップサイズ変更可能
オプション 〈2cc・5cc・50cc〉
- 本体：真鍮製 165g
- ホース接続部 S ネジ
- 付属品：脱着用ジョイント・スペシャルレンチ・穴なしニードルキャップ・グリップ間隔調整リングセット

Colani



Luigi Corani

有名デザイナールイジ・コラーニ氏が人間工学に基づいて設計。ニードルオーリングが露出していることで洗浄も手軽に出来る。口径サイズ変更も6段階。右利き、左利き両方に対応可能な上付きトリガータ イプエアブラシ!



※エアブラシスタンドもございます
※オプションは別売りです

ドイツ ハーダー&ステンベック社製エアブラシ

HARDER & STEENBECK

EVOLUTION-A

革新のダブルアクションエアブラシ!



ノズル口径
0.4
mm



絵具カップ
5
cc



ドイツ ハーダー&ステンベック社製エアブラシ

HARDER & STEENBECK

EVOLUTION-SOLO

ネイルアートなど細吹きに適したモデル!



ノズル口径
0.2
mm



絵具カップ
2
cc



ドイツ ハーダー&ステンベック社製エアブラシ

HARDER & STEENBECK

EVOLUTION-ALplus

アルミ製ボディの超軽量56gエアブラシ!



ノズル口径
0.2
mm



絵具カップ
2
cc



世界最小クラス0.15mmから、0.6mmまでのノズル口径サイズ変更が可能。
レバーの動きが滑らかで指の感覚が伝わりやすいため操作性に優れています。

エボリューション A

2300-A ¥20,350



レバーとレバープッシュメタル一体型だから分解洗浄がしやすい。中央部滑り止め搭載。ネイリストなど細かいアートをする方に人気!

エボリューションソロ

2300-S ¥20,350



従来のエボリューションの性能をそのままにボディをアルミ製にした新モデル。腕への負担を軽減しております。パーツはエボリューションと一部互換性ありメッキカラーが異なります。

エボリューションエーエルプラス

2300-AL ¥31,680

ドイツ ハーダー&ステンベック社製エアブラシ

HARDER & STEENBECK

HANSA 281 BLACK

より繊細な塗装に特化した細吹きモデル!

ノズル口径

0.2
mm



絵具カップ

2
cc



ドイツ ハーダー&ステンベック社製エアブラシ

HARDER & STEENBECK

HANSA 381 BLACK

細吹きから面吹きまでの実力派モデル!

ノズル口径

0.3
mm



絵具カップ

5
cc



空気の流れ

ハンザの繊細な吹き付けの秘密は五角形ノズル!

レンチいらすのハンザのノズル、よく見ると独特の形をしています。正面から見ると五角形、そんな五角形にはハンザの繊細精密な塗装を実現する技術が詰め込まれているのです。これぞドイツの高精度な製造技術の成せる技!!

ハンザは珍しい上付きボタン式トリガーアクションエアブラシ。ボタン操作で押すことができず、引く動作による2段階で空気の放出、絵具量の調整を行います。ペンシル型の取り回しやすさとトリガー式の軽快な操作を実現した独自の操作性となります。



細かいアートにも対応できる、安定した吹き心地を実現! 上付きトリガーアクションエアブラシ。小型のコンプレッサーでも粒子の細かさを体感しやすいです。

ハンザ 281 ブラック

281B ¥22,550



ぼかしから面吹きまで幅広く活用できる、模様標準口径。余計な力が入らず初心者からベテランユーザーまでご愛用いただけます。ほとんどの塗料が吹き付け可能。

ハンザ 381 ブラック

381B ¥23,650

製品ラインナップ COMPRESSOR

エアテックスのコンプレッサーは住環境や、目的に合わせて小型、中型、大型と各種ご用意しています。夜の一人時間に周りに迷惑をかけずにエアブラシを楽しむなら、小型の静音型コンプレッサー。屋外や、出先でのアートを行う時はバッテリー対応の小型中型コンプレッサー。こだわりぬいた本格的なアートを追求するならなんでもできる大型コンプレッサ。エアブラシ同様にコンプレッサーも選ぶことでより快適なエアブラシライフを実現できます。

APC-001R2

エアテックスを代表する名コンプレッサー、余裕のあるパワーで様々なジャンルで活躍できます。



APC-006D

2気筒、エアタンクを揃えたハイエンドコンプレッサー、エアブラシの性能を最大限生かせる風量と圧力を兼ね揃えました。



Air-K

小型4気筒ピストンが、これまでにない静音と低脈動を実現しました。夜間の趣味時間からネイルサロンでのプロ仕事まで、幅広く活躍します。



Spica

外付けバッテリー搭載でどこでもエアブラシができます。小型ボディで高いパワー（最高圧力0.2Mpa）で様々なシーンで活躍します。エアブラシが2本ついたセットもあります。



APC-002D

エアタンク搭載でより安定した空気を供給、タンクによる脈動カットで吹き付けもより綺麗に仕上がります。



APC-018

APC-001R2にカバーが付くことで移動時などの不意衝撃にも安心、吸い込み口からの粉塵もある程度抑えることができます。



Wing

バッテリー内蔵でいつでもどこでもエアブラシを始められます。本体重量238gと軽量で持ち運びにも最適です。



Meteor

エアブラシがすぐに始められるスタータセット、ホビー用途に十分なパワーを持っているので初心者でも快適なエアブラシ作業を実現します。



APC-005D

ハイパワーを実現した2気筒コンプレッサー、一度に大量の空気が必要な大口径エアブラシでも安定して吹き付けできます。



HOLLY

コンプレッサーに取り付けることで、タンクつきコンプレッサーと同様の性能にすることができます。脈動、動作熱を抑えるのにおすすめ。



Angel&Arrow2 Set

エアブラシでのネイルアートを始めるのに最適なスタータセット。絵具とネイルチップがあればすぐに始めることができます。



minimo

国産のリニアモーターを搭載した、静音性の高いコンプレッサー、耐久性が非常に高く、ハードに使うお仕事でも十分に活躍します。



コンプレッサーの選び方

How to Choose

01 目的に合わせて選ぶ 大きく分けて4種類のコンプレッサーのタイプをご紹介します。

コンプレッサーにはいくつか種類があります。どれを選ぶべきかの判断に迷ったら、塗装環境と塗装対象に合わせて選びましょう。

初めてのエアブラシ、どれがいいか悩んだら

Meteor

最高圧力

約**0.20Mpa**
(約 2.0kgf/cm²)



塗装環境…………… 室内 / 屋外 (別売バッテリー使用)
塗装対象…………… ~中型
動作音…………… 50dB 以下。部屋によっては響く場合があります。パワーに対して動作音は大きく感じます。
※エアコンの室外機程度の動作音。

とにかく安価でエアブラシを始めてみたいという方向け。必要なものはすべてそろっているので、すぐにエアブラシ塗装を始めることができます。バッテリーパックをご購入いただくことで、コードレス化が可能です。

とにかく静かにエアブラシを始めたいなら

Air-K

最高圧力

約**0.10Mpa**
(約 1.0kgf/cm²)



塗装環境…………… 室内
塗装対象…………… ~小型
動作音…………… 45dB。静音性にこだわったモデル。室内塗装でも気にならない。オートスイッチ有り。

脈動が少なく、静音なので繊細な描画をしたい方やネイリストにも向いています。

小型で卓上に置いても邪魔になりません。272g という軽さも魅力!

本格的なエアブラシを始めたいなら

APC-018, APC-001R2

最高圧力

約**0.38Mpa**
(約 3.8kgf/cm²)



塗装環境…………… 室内
塗装対象…………… ~大型
動作音…………… APC-018/46dB・APC-001R2/47dB。部屋によっては響く場合があります。塗装をしながらテレビを見られる程度。オートスイッチ有り。

エアブラシを楽しむのに十分な安定したパワー。エアテックスのスタンダードかつ、柔軟性の高いモデル。パワーが十分にあるので、金属塗料や、サーフェイサーのような重い塗料もガンガン吹き付けができます。

一日中、エアブラシを楽しみたいなら

APC-002D, APC-005D

最高圧力

約**0.55Mpa**
(約 5.5kgf/cm²)



塗装環境…………… 室内
塗装対象…………… ~大型
動作音…………… APC-002D/47dB・APC-005D/53dB。部屋によっては響く場合があります。オートスイッチ有り。

エアテックス最高圧力モデル。タンク付きで脈動が抑えられます。口径の大きなエアブラシにも対応可能。洗浄の際も一気に捨て吹きが可能なので、短時間で終わります。作業中の水分も気にならない!

02 スペックで選ぶ

エアブラシ塗装を快適に行うために、コンプレッサーのスペック値を知ることも大切です。スペック値を知ることで、自分に必要なコンプレッサーのパワーや、塗料の希釈の調整を覚えることができます。

最高圧力とは

数値が高いほど、高圧の空気を作り出せます。実際に吹き付ける際の圧力^{*1}は、必ず最高圧力値より低い数値になります。また外部タンクを使用する場合は、最高圧力が高いほど、空気をためることができず。



※ 1…定格圧力または連続使用圧力のこと。(メーカーにより呼び方に違いはあります)

空気吐出量とは

エアブラシから出せる圧力(最高定格圧力)を左右します。数値が高いほど高圧の空気を連続して出すことができます^{*2}。エアブラシのモデルによって、空気の使用量は変わりますので、使用するエアブラシと出したい圧力でコンプレッサーを選びましょう! (下表 / 最大定格圧力表 参照) また外部タンクを使用する場合は空気吐出量の数値が大きいほど、タンクへの充填時間を短くできます^{*3}。

※ 2…出せる圧力は最高圧力値まで。

※ 3…タンク内にたまる圧力は最高圧力値まで。

外部タンクの有用性とは

タンク内へ一度空気をためこむことによって、コンプレッサーの稼動時に発生する空気の振動(脈動)を抑えることができるので、吹き付けの際のぶれが少なくなります。またコンプレッサーの吐出量を補う効果もあり、吐出量が追いつかないコンプレッサーでも、ある程度の吹き付けが可能になります。エアブラシで緻密な吹き付け作業をする方、安定した圧力を求める方にエアタンクはおすすめです。

APC-001R2

エアテックス往年の名機!!

- 最高圧力……………約 0.38Mpa
- 圧縮方式……………ピストン式
- 空気吐出量……………約 20ℓ /min(50Hz), 約 21ℓ /min(60Hz)
- エアタンク……………なし
- 消費電力……………115W
- 使用電圧……………家庭用単相 100V(50Hz / 60Hz 共通)
- 定格時間……………30分
- 動作音量……………47dB
- サイズ……………幅 270×奥行 145×高さ 225mm
(取手含まない)
- 重量……………4.2kg
- ホース接続サイズ…S
- 付属品……………ブレイドホースブラック (1.8mS-S ネジ)
ドレンカップ専用レンチ



レギュレーター装備

空気中の水分を軽減! ストレスのない塗装を実現! また、細吹きしたい時など、風量を少なくしたい時はレギュレーターで風量を絞ることができます。



APC-001R2

APC001R2 ¥24,200

APC-002D

エアタンク付きで安定したエア供給!

最高圧力……………約 0.55Mpa
圧縮方式……………ピストン式
空気吐出量……………約 20ℓ /min(50Hz), 約 21ℓ /min(60Hz)
エアタンク……………2.5ℓ
消費電力……………113W
使用電圧……………家庭用単相 100V(50Hz / 60Hz 共通)
定格時間……………30分
動作音量……………47dB
サイズ……………幅 280×奥行 130×高さ 315mm
(取手含まない)
重量……………5.0kg
ホース接続サイズ…S
付属品……………ブレイドホースブラック (1.8mS-S ネジ)
ドレンカップ専用レンチ



簡易水取りエアフィルター& レギュレーター装備

空気中の水分を軽減!また、細吹きしたい時など、風量を少なくしたい時はレギュレーターで風量を絞ることができます。

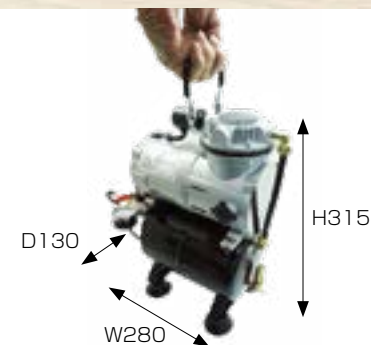
エアブラシ連動 オートスイッチ式

※作業終了後はタンク底の排出口のネジを開けて内部に残った水を排出してください。



APC-002D

APC002D ¥7,370



APC-005D

ツインヘッドのダブルパワー!

- 最高圧力……………約 0.55Mpa
- 圧縮方式……………ピストン式
- 空気吐出量……………約 40ℓ /min(50Hz), 約 42ℓ /min(60Hz)
- エアタンク……………なし
- 消費電力……………125W
- 使用電圧……………家庭用単相 100V(50Hz / 60Hz 共通)
- 定格時間……………30 分
- 動作音量……………53dB
- サイズ……………幅 280×奥行 145×高さ 170mm
(取手含まない)
- 重量……………4.2kg
- ホース接続サイズ…S
- 付属品……………ブレイドホースブラック
(1.8mS-S ネジ)



ツインヘッド ダブルシリンダーでパワー UP!
エアブラシ連動オートスイッチ式。
口径の大きなエアブラシ (0.7mm まで) にも対応できます。



APC-005D

APC005D ¥32,780



APC-006D

ハイスペックコンプレッサー!

最高圧力……………約 0.55Mpa
圧縮方式……………ピストン式
空気吐出量……………約 40ℓ /min(50Hz), 約 42ℓ /min(60Hz)
エアタンク……………3.5ℓ
消費電力……………125W
使用電圧……………家庭用単相 100V(50Hz / 60Hz 共通)
定格時間……………30分
動作音量……………53dB
サイズ……………幅 330×奥行 145×高さ 315mm
(取手含まない)
重量……………7.1kg
ホース接続サイズ…S
付属品……………ブレイドホースブラック (1.8mS-S ネジ)
ドレンカップ専用レンチ



簡易水取りエアフィルター&レギュレーター装備

APC-005D にエアレギュレーターとエアタンクが標準装備! エアを一旦タンクに留めてから送り出すから、モーターの振動を抑え、安定したエア供給を実現。繊細な吹き付けが可能に!

エアブラシ連動オートスイッチ式

※作業終了後はタンク底の排出口のネジを開けて内部に残った水を排出してください。



APC-006D

APC006D ¥50,380



APC-018

ボックス型コンプレッサー!

最高圧力……………約 0.38Mpa
圧縮方式……………ピストン式
空気吐出量……………約 20ℓ /min(50Hz)
エアタンク……………なし
消費電力……………115W
使用電圧……………家庭用単相 100V(50Hz / 60Hz 共通)
定格時間……………30分
動作音量……………46dB
サイズ……………幅 260×奥行 148×高さ 235mm
(取手含まない)
重量……………5.4kg
ホース接続サイズ ……S
付属品……………ブレイドホースブラック (1.8mS-S ネジ)
ドレンカップ専用レンチ



レギュレーター装備

簡易水取り機能付きレギュレーターを標準装備。
目的に応じて圧力を調整してご使用いただけます。

選べる2色!ホワイトorブラック

ホコリが気にならないボックス型。
持ち運びもしやすい!



APC-018 ホワイト

APC018-1 ¥29,480



APC-018 ブラック

APC018-2 ¥29,480



AIR STOCKER HOLLY

コンプレッサーに接続して使う、頼れる相棒!!

品名 / 型式……………エアストッカーホーリー / AS-H
エアータンク容量 ……2.5L
最高使用圧力……………0.7Mpa
空気注入口……………G1/8 (S) ネジ (オス)
空気取り出し口 ……圧力調整後: G1/8 (S) ネジ (オス)
本体重量……………1.6kg
サイズ……………幅 260 × 奥行 139 × 高さ 185mm
圧力ゲージ……………標準装備
レギュレーター ……タンク内



APC-001R2 や APC-005D などのタンク無しのコンプレッサーを接続するだけでエアタンク付きコンプレッサーへ! また APC-002D や APC-006D などのタンク付きコンプレッサーと、ホーリーをさらに使用することで作業環境がより快適に!



エアストッカーホーリー

AS-H ¥14,850

Air-K

静音性を徹底的に追求!4気筒シリンダー搭載!

最高圧力……………約 0.10Mpa
圧縮方式……………ピストン式
空気吐出量……………4ℓ /min(50Hz)
エアタンク……………なし
消費電力……………7.2W
使用電圧……………12V (DC)
定格時間……………30分
動作音量……………45dB 以下
サイズ……………幅 130×奥行 90×高さ 50mm
重量……………272g
ホース接続サイズ…S
付属品……………エアブラシホルダー 2 個
 エアホース /S-S 1.5m
 電源アダプター



4 気筒シリンダー【V4】搭載!脈動の少ないエアと静音を実現!エアジェル、模型塗装に!!

3段階風量切替可能!

MODE ボタンを押すごとに、強→中→弱と切り替わります。

エアブラシは別売りとなります。



エアケー

APC023 ¥20,350



wing

エア・ラート推奨コンプレッサー!

最高圧力……………約 0.10Mpa
圧縮方式……………ピストン式
空気吐出量……………約 4ℓ /min(50Hz)
消費電力……………7.2W
使用電圧……………DC6V 0.6A
充電時間……………90分
使用時間……………45分
動作音量……………47dB
サイズ……………幅 115×奥行 65×高さ 45mm
(取手含まない)
重量……………238g
ホース接続サイズ…S
付属品……………エアホース (1m)
充電ケーブル (USB) / コンセント付き



従来の Air-K より更にコンパクトサイズ。
バッテリー内蔵型で屋外使用も可能!

USB充電ケーブル付属!
横置き、縦置き両用タイプ!

エアブラシは別売りとなります。



ウイング

APC026 ¥21,450

Follow Me!

エア・ラート
Facebook



エア・ラート
Instagram



Spica set

コストパフォーマンス抜群!!

最高圧力……………約 0.20Mpa
圧縮方式……………ピストン式
空気吐出量……………11.5ℓ/min(参考値)
エアタンク……………なし
消費電力……………24W
使用電圧……………12V (DC) 100 ~ 240V (AC)
定格時間……………30分
動作音量……………40dB
サイズ……………幅 115×奥行 116×高さ 60mm
重量……………450g
ホース接続サイズ ……S

コンプレッサーにエアブラシ 2 本がセット!
バッテリーパック&バッテリーアダプターを標準装備。



Meteor

売上累計3万台突破!!

ノズル口径

0.3
mm



絵具カップ

7
cc



最高圧力……………約 0.20Mpa
圧縮方式……………ピストン式
空気吐出量……………9.0ℓ /min(参考値)
消費電力……………20W
使用電圧……………12V (DC)
定格時間……………30分
動作音量……………50dB 以下
サイズ……………幅 128.5 ×奥行 98 ×高さ 65mm
重量……………494g
ホース接続サイズ ……差し込み式



初めてのエアブラシ塗装なら、メテオ!
エアブラシとコンプレッサーがセットでこの価格!



SET
ITEM

エアブラシワークセット メテオ

APC015-M ¥11,550

minimo

実力と人気を兼ね備えた名機種!

最高圧力……………約 0.10Mpa
圧縮方式……………リニア式
空気吐出量……………3ℓ /min(参考値)
エアタンク……………なし
消費電力……………15/14W ± 25%
使用電圧……………AC100V (50/60Hz)
定格時間……………30分
動作音量……………40dB 以下
サイズ……………幅 130×奥行 90×高さ 100mm
重量……………812g
ホース接続サイズ…S
付属品……………エアブラシホルダー
 エアホース (S-S ネジ)
 電源コード (手元スイッチ)



エアジェル推奨、ロングセラーコンプレッサー。
小さくてもその性能は折り紙つき!

エアブラシは別売りとなります。



ミニモ

APC010 ¥23,980

Angel&Arrow2 Set

ネイル向けスターターコンプレッサーセット

ノズル口径
0.2
mm

絵具カップ
2
cc

最高圧力……………約 0.10Mpa
圧縮方式……………ピストン式
空気吐出量……………約 10.5ℓ /min
エアタンク……………なし
消費電力……………20W
使用電圧……………12V(DC)
定格時間……………30分
動作音量……………50dB 以下
サイズ……………幅 128×奥行 110×高さ 62(mm)
重量……………450g
ホース接続サイズ…S
付属品……………AC アダプター (国内外対応 100 ~ 240V)
エアブラシ Arrow2
エアホース

0.2mmエアブラシ付属ネイル向け スターターコンプレッサーセット

0.2mm 口径エアブラシがセットになった、エアブラシ、コンプレッサーセット。機材が揃っているので一台でネイルアートでのエアブラシがすぐに始めることができます。



Angel&Arrow2 セット

APC013-A ¥10,450

AST(エスタ)

エアブラシ直結型ハンディーコンプレッサー



最高圧力……………0.10Mpa
圧縮方式……………ピストン式
空気排出量……………7L/min (参考値)
動作音量……………40dB 以下
充電時間……………150分
作動時間……………40分

お持ちのエアブラシをつなぐだけで、コードレスでどこでもエアブラシを楽しむことができます。

必要なのは内蔵バッテリーをあらかじめ充電しておくだけ。

Sネジ規格でほぼ全てのエアブラシを接続可能です。

エアブラシは別売りとなります。



AST(エスタ)

APC027 ¥21,450

Airbeauty

微粒子ミストでキレイ習慣



付属のアタッチメントで別売のエアブラシを使用する事が可能です。

最高圧力……………0.10Mpa
圧縮方式……………ピストン式
空気排出量……………7L/min (参考値)
動作音量……………40dB 以下
充電時間……………90分
作動時間……………45分



Airbeauty+A

AB-001A ¥22,000

使い方

1. お手持ちの化粧水をカートリッジに注ぎます。
2. カートリッジカバーをしっかりと閉めます。
3. 本体底面のモータースイッチを押し、スイッチが入るとLEDが点灯します。
お好みのエアー強さが選べます。
強→1回押す 弱→2回押す
4. 本体を立てた状態で持ち、顔から10~15センチほど離して、ミストボタンを押し下げ、ミストを吹き付けてください。
5. 使用後はモータースイッチを3回押し、電源をOFFにします。


Water measures

水分対策-レギュレーター



ジメジメした日でも安心、
水分を99%カット!

高濾過性能の中空糸膜により空気中の水分やホコリを除去することができます。手にフィットしやすい大きさなので、グリップしても最適です。

警告
 内部にアルコール等を入れてしまうと、中空糸膜が破損する恐れがあります。



ハンドグリップフィルター

HGF ¥4,070

SET
ITEM



水取りセット 1

AHB-1 ¥12,430

オンラインショップ限定

低圧用
エアレギュレーター
MAFR-300

MAFR-300 ¥8,624



エアレギュレーター
MAFR-200
(水取り機能付き)

MAFR-200-NL ¥10,780



レギュレーターシート

RS1 ¥550

Various types of hose

ホース各種 ※ホース接続部サイズ（ホース内径） S…1/8 L…1/4

レギュラーエアホース【6Φ】

AHS003 6Φ2mS-S

AHS002 6Φ2mL-S

AHS001 6Φ2mL-L

各¥2,090



レギュラーエアホース【4Φ】

AHS010 4Φ1mS-S
¥1,870

AHS008 4Φ2mS-S

AHS007 4Φ2mL-S

AHS006 4Φ2mL-L
各¥1,980



ブレイドエアホース【6Φ】

色違いの毛糸を一本一本編み上げていますので、手触りがとても良く、また、ホースの材質はゴム製ですので、柔らかくしなやかでホースにクセが付きにくく仕上がっています。



BH008 1mS-S

¥2,090

BH002 2mS-S

BH001 2mL-S

BH003 2mL-L

各¥2,200

BH005 3mS-S

BH004 3mL-S

BH006 3mL-L

各¥2,310

ブレイドエアホースブラック【7Φ】

BH009 1.8mS-S

¥2,200



ブレイドエアホースブラック【7Φ】

AHS009 有効2mS-S

¥3,080



Holders & Stands

エアブラシホルダー

エアブラシを4本までホールド可能。
デスクの天板へ固定していただく仕様です。



エアブラシホルダー

AH01 ¥2,420



エアブラシホルダー

AH03 ¥2,750

エアブラシスタンド

オンラインショップ限定

エアブラシを4本まで設置可能!エアブラシホルダー部分が回転し、お好みの位置で固定できます。エアブラシの種類を問わず使えるので便利!安定感があり、溶剤にも強いので安心してお使いいただけます。
※写真のエアブラシは別売です

卓上型エアブラシスタンド

AH05 ¥5,060

どこにでも置いてエアブラシを差し込むだけ!作業中のエアブラシの休憩場所になります。卓上型で場所をとらないからエアブラシの長時間の保管場所にも最適。溶剤にも強い材質だから絵の具がこぼれても安心!

エアブラシスタンドブレイク

AH04 ¥880



Kettle

エアブラシをラクラク洗浄!塗料の臭いも軽減して作業環境を快適に。こぼれた水分をキャッチする水受けプール付き。

付属品: ブラシカップ 1個、エアブラシホルダー 3個

エアブラシクリーナーボトル ケトル2

KT2 ¥2,178



ブラシカップ



ケトル2用 ブラシカップ(交換用)

KT2-BC ¥330

※必ずレバーを引いてニードルを収納した状態でご使用ください。



ケトル2用 交換フィルター(2枚1セット)

KTF ¥330

※ケトル2用交換フィルター /3枚1セット(品番KT2-F)は廃盤です。



Red Cyclone L

室内塗装の際の気になる臭いを吸引!



●本体



- 排気ホース 1.4m
- 排気口アタッチメント
- ホースクランプ
- ホーススリーブ
- ホースジョイント



●回転プレート



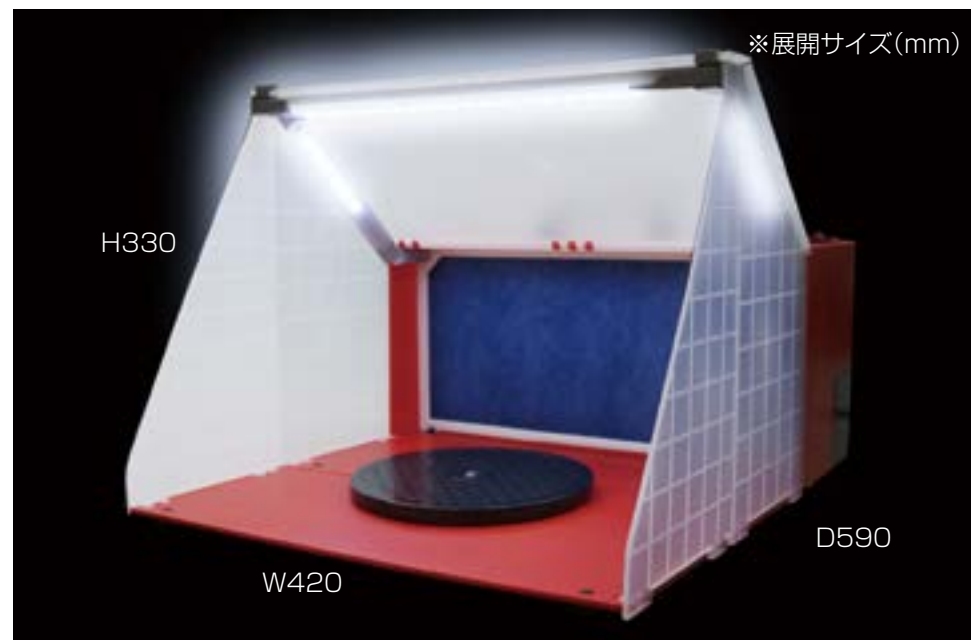
●ACアダプター



●LEDライト

LEDライト付きスプレーブース

- 室内塗装の際の気になる臭いを吸引!
- 省エネ仕様で風量が強い!しかも環境に優しい!
- ブースを折り畳めば、持ち運びしやすい取手付きケースに早変わり!
- コンパクトな上に軽量!
- 伸縮自在で柔軟な排気ダクトは窓に設置しやすい平型タイプ!



※展開サイズ(mm)

H330

W420

D590

モーター	DC12V 1.6A
電源	AC100-240V 50/60Hz
エアタンク	なし
風量	240m ³ /H
音量	60dB
本体重量	3.5kg
サイズ	40dB
サイズ	収納時: W420 × D260 × H240mm
電源コード	2m



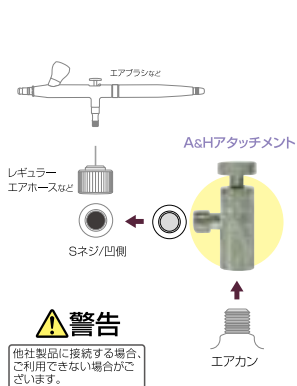
スプレーブース レッドサイクロンエル

SPR-L ¥20,350

Joint

ジョイント各種

エアブラシとエアカンをホースで連結するアイテムです。



エアブラシとエアカンを連結します。



日本初、グリップダイヤル式風量調節ジョイント登場!!
エアコントロールアシストは圧力を減圧器で調節するのではなく、そのままの圧力で風量に強弱をつけて吹き付け、パターンにバリエーションを持たせられます。



※クイックジョイント仕様ではないのでワンタッチ脱着はできません。

ホースジョイントは、1台のコンプレッサーから、複数のエアホースにエアを分岐、供給できるパーツです。送気口は、コックバルブ式になっていますので、任意のホースにのみ、エアを送り込むことが可能です。3連ホースジョイントは、3本のエアホースを取り付けることができます。



3連ホースジョイント(Sネジ) [アルミ製]

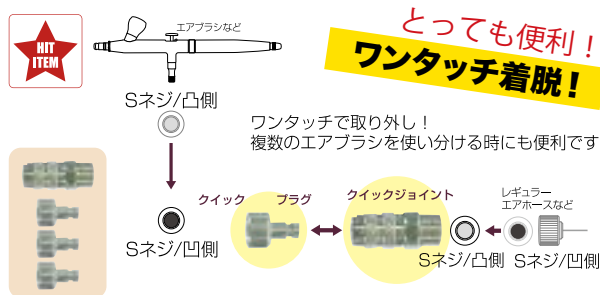
HJ03S-A ¥5,390

※ホースジョイントはIN側(空気の入口側)がLネジになっております。ホースジョイントを取り付けたい箇所(レギュレーターのOUT側など)がSネジの場合は、必要に応じて、付属のS-Lチェンジネジをお使い下さい。
※S-Lチェンジネジ付

A&Hアタッチメント

AH ¥1,980

クイックプラグと対になるアイテムです。接続したパーツ同士をワンタッチで脱着可能にします。クイックプラグが3個付属しています。



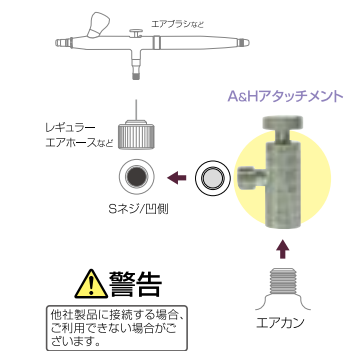
クイックジョイント

440 ¥2,090

A&Aアタッチメント

AA ¥880

クイックジョイントと対になるアイテムです。クイックプラグ+クイックジョイントでパーツ同士を脱着可能にします。



クイックプラグ

406 ¥660

S-Lチェンジネジ

SL ¥660

エアコントロールアシスト

ACA ¥1,980

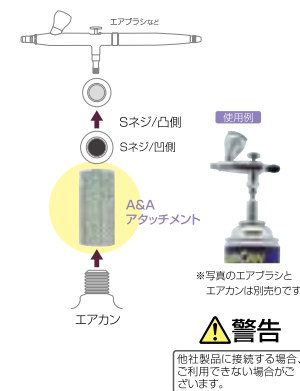
ネジ径の異なるホースや部品同士をジョイントさせることができます。



L-Sチェンジネジ

LS ¥660

レギュラーエアホース同士などを接続し、延長することができます。



中間接続ジョイントS-S

HJMSS ¥550

Maintenance

エアブラシ洗浄便利アイテム



綿棒

綿棒

ノズル内に絵具が残っていないか確かめるのに使用します。ノズル詰まりの際も効果的です

ニードルキャップやノズルキャップなどに付着した絵具を拭う

※綿棒を洗浄液に浸し、ただ単にノズルに綿棒を当てるだけです

※もし、上記のように綿棒に絵具が付着するようであれば、洗浄が完全ではない証拠です。うがい洗浄で、絵具が付着しないようになるまで洗浄しましょう。



筆

歯間
ブラシ

綿棒

絵具カップの汚れを拭う
(綿棒よりも細かく拭えます)

絵具カップからノズルまでの
通り道の洗浄。洗浄液を
カップ内へ入れおこして
すすぎ下さい。

絵具カップの汚れを拭う

エアブラシ内に詰まった 絵具をキレイに!

低揮発の成分でアクリル絵の具に対して高い洗浄力を発揮、絵具汚れをじっくり落とします。



ストロングクリーナー 60ml

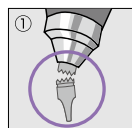
ASC2 ¥660

ストロングクリーナー 230ml

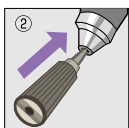
ASC1 ¥1,320

ノズルが折れた際に内部に残ったネジ部を安全に取り除くことができる工具です。

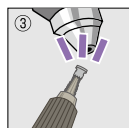
※ beauti4+ 等、一部エアブラシにはご使用いただけません。



① ノズルが折れてしまい、破片が本体に残ってしまった時



② ノズルレスキューを折れた破片の残る穴に入れ、反時計まわりに回します



③ そのまま、ノズルレスキューを引くと破損した箇所が引き出されます

ノズルレスキュー

NR ¥935

※注意…ノズルレスキューは、XP-7 とビューティーフォープラスでは使用できません。

エアブラシを傷つけることなく、内部まで洗浄することができます。太さ別 5 本セット。



ソフトクリーニングブラシセット

ACB-S ¥1,100

エアブラシの各部に塗布することでスムーズな動作と、エアブラシのボタン周りのトラブルを未然に防ぎます。



グリス [10g]

GR ¥385

これさえあればエアブラシのメンテナンスはバッチリ!



メンテナンスセット

AMS-S ¥2,783

通常の洗浄では届きにくいノズル内部を直接洗浄できます。

※ H&S 社製の対象機種のみ使用可能。

エボリューション・カラーニ
・インフィニティ用

エアブラシ洗浄ニードル

C029 ¥3,300

Smart Series

エアテックスカラースマートシリーズ

エアテックスカラー(水性アクリル)

15ml 全35色 各¥550

ACS01 ホワイト	ACS02 ブラック	ACS03 レッド	ACS04 ブルー	ACS05 レモン	ACS06 イエロー	ACS07 グリーン	ACS08 ライトグリーン	ACS09 ディープグリーン
ACS10 ターコイズブルー	ACS11 オリエンタルブルー	ACS12 バイオレット	ACS13 プーゲンビリア	ACS14 ワインレッド	ACS15 イタリアンレッド	ACS16 ブラウン	ACS17 蛍光マゼンタ	ACS18 蛍光ピンク
ACS19 蛍光オレンジ	ACS20 蛍光レモン	ACS21 蛍光グリーン	ACS22 プラチナホワイト	ACS23 ゴールド	ACS24 シルバー	ACS25 ブロンズ	ACS26 ライラック	ACS27 コスモス
ACS28 コーラル	ACS29 クリーム	ACS30 ミント	ACS31 スカイブルー	ACS32 グレイ	ACS33 ライトグレー	ACS34 グレージュ	ACS35 ピンクベージュ	

AC エアテックスアンバサダー プロデュースカラー



エアテックスアンバサダー 大塚翔太さんって?



大塚さんはエアブラシがとても簡単に使える技法を見出し、ネイリストさんだけでなく、子どもたちへもその魅力を「はじめてのエアブラシ」セミナー開催を通じて広げておられます。お互いの想いとしてエアブラシの新たな魅力・表現力を様々な分野・業界に拡げていきたい、世界中の誰もがエアブラシアーティストとして HAPPY な時間と空間を紡いでいけるようにコラボしていこうと相成りました。2019年1月エアテックスアンバサダーに就任。

AIRBRUSH ART ACADEMY



酸素と反応し強固な塗膜を形成するコーティング剤。マットタイプとグロスタイプ。

ディープコート マット [50ml]

ACS-DM ¥880



ディープコート グロス [50ml]

ACS-DG ¥880

エアポリッシュの粘度を下げるおすすめ液です。エアポリッシュと混合し、お好みの粘度で吹き付けることができます。

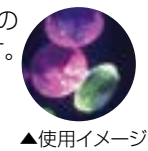
エアポリッシュ おすすめ液 [60ml]

ANS-CL ¥550



ブラックライトに反応して発色する絵の具です。通常光の下では無色透明です。※お肌には使用しないでください。

ブラックライトペイントルミネ [60ml] 各 ¥1,650



▲使用イメージ

赤 LMN01
青 LMN02
緑 LMN03



セット内容：
ブラックライトペイントルミネ
赤・青・緑 (各1本)

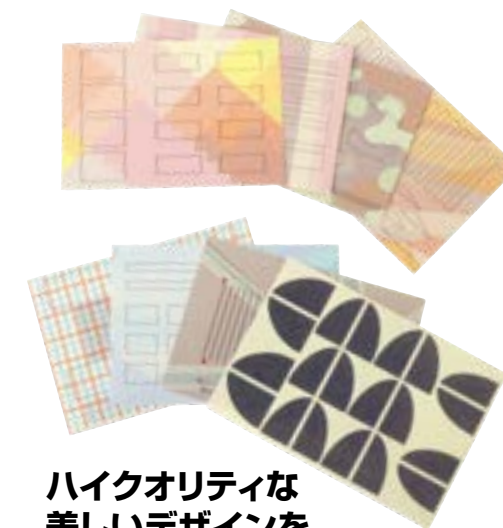
ルミネぶちセット [15ml×3色]

LMN-SET ¥3,080



MAC. Masking Seal

MAC.マスキングシール



**ハイクオリティな
美しいデザインを
誰でも再現可能に。**

大塚翔太先生監修のエアブラシに最適な粘着力の MAC. Masking Seal。エアブラシに苦手意識のある方もこの Masking Seal を使用することで簡単かつスピーディーに美しいデザインを創り上げることが出来ます。

**エアブラシアート専用
MAC. Masking Seal**
6枚入り 全8種 **各¥1,100**



MAC. マスキング
ギザギザ 005

MMS-GZ



MAC. マスキング
カーテンコール

MMS-CC



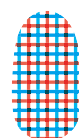
MAC. マスキング
カモ

MMS-CA



MAC. マスキング
エアクリスタル

MMS-AC



MAC. マスキング
ミリオンチェック

MMS-MC



MAC. マスキング
ジオスコープ

MMS-GS



MAC. マスキング
ブラックジャック

MMS-BJ

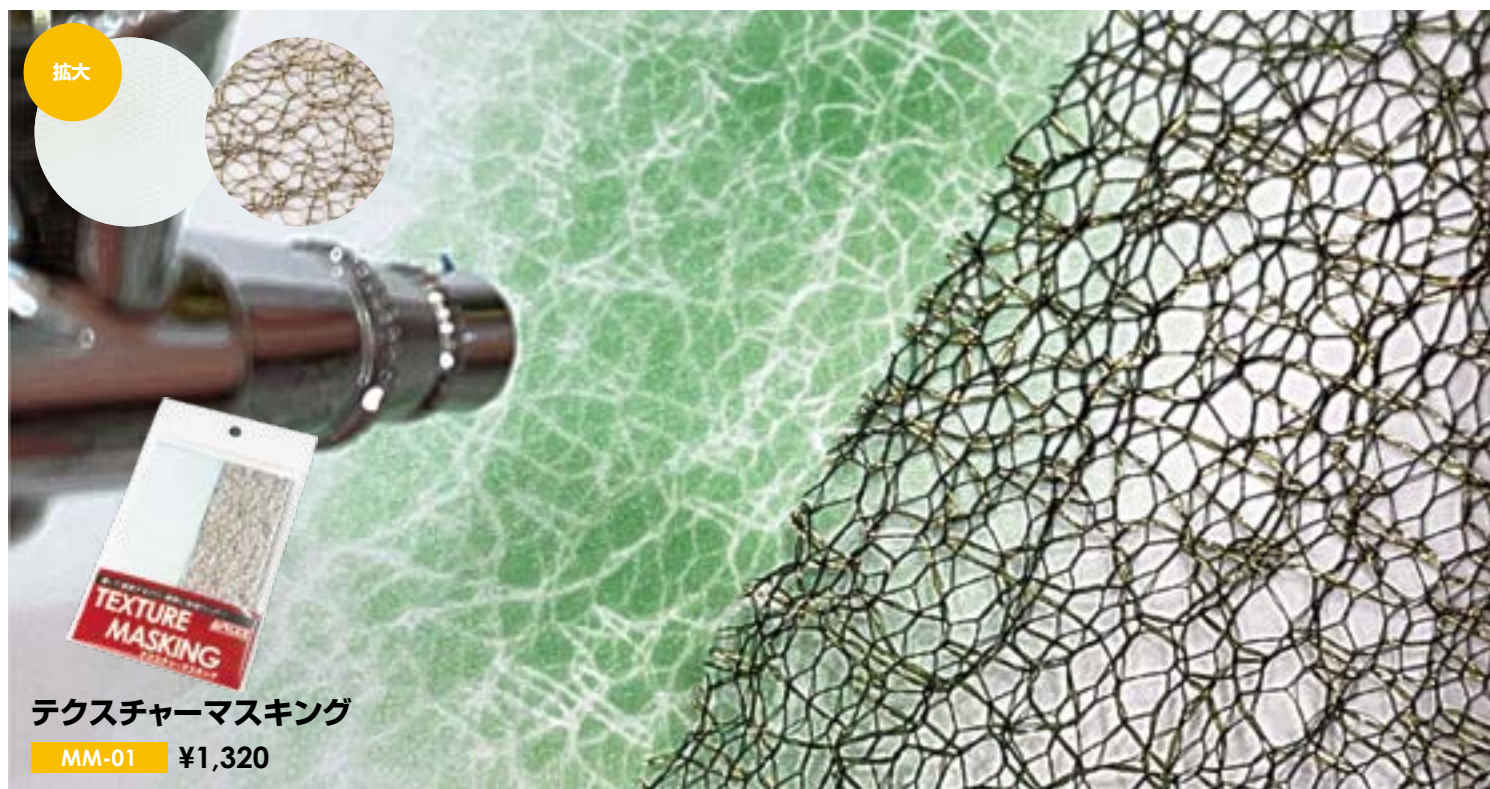


MAC. マスキング
フレンチ

MMS-F

Texture masking

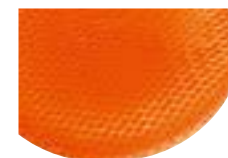
模型塗装、フィギュア塗装の質感を出すのに使います。レースを被せてエアブラシで吹くだけ！
レースは汚れたらシンナーで絵具を落として繰り返し使えます。



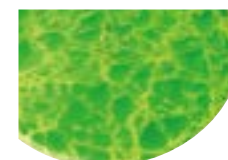
テクスチャーマスキング

MM-01 ¥1,320

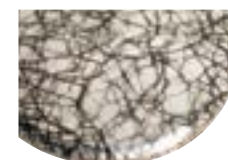
【使用例:マグネット】



使用色：オレンジ



使用色：黄・緑



使用色：黒・銀

マスキングしたい部分に筆で塗ってはがすだけ。細かいマスキング作業に向いています。

使える素材：

- ・紙（光沢のあるもの）
- ・木材
- ・金属（ガラガラしているもの）



マスキングインク【30ml 水性】

MI-01 ¥550

透過性の高い和紙アプリで出来ています。特別に開発された天然ゴム製接着剤により、作品への接着の強さ加減と剥離のしやすさを実現しました。滑らかで切りやすく、切文字の転写にも使用できます。

マスキングシート

幅 250mm×1.5m ロール×2 本

MS01 ¥1,430

幅 250mm×100m ロール×1 本

MS02 ¥30,800



ネイルアート、ボディアートなど様々な用途に使用できるフィルムです。伸縮性があるので曲面にも対応可能！

マスキングフィルム

MF-01(195×100mm)×5 枚入り

MF-01 ¥990

MF-02(195×100mm)×3 枚入り

MF-02 ¥990

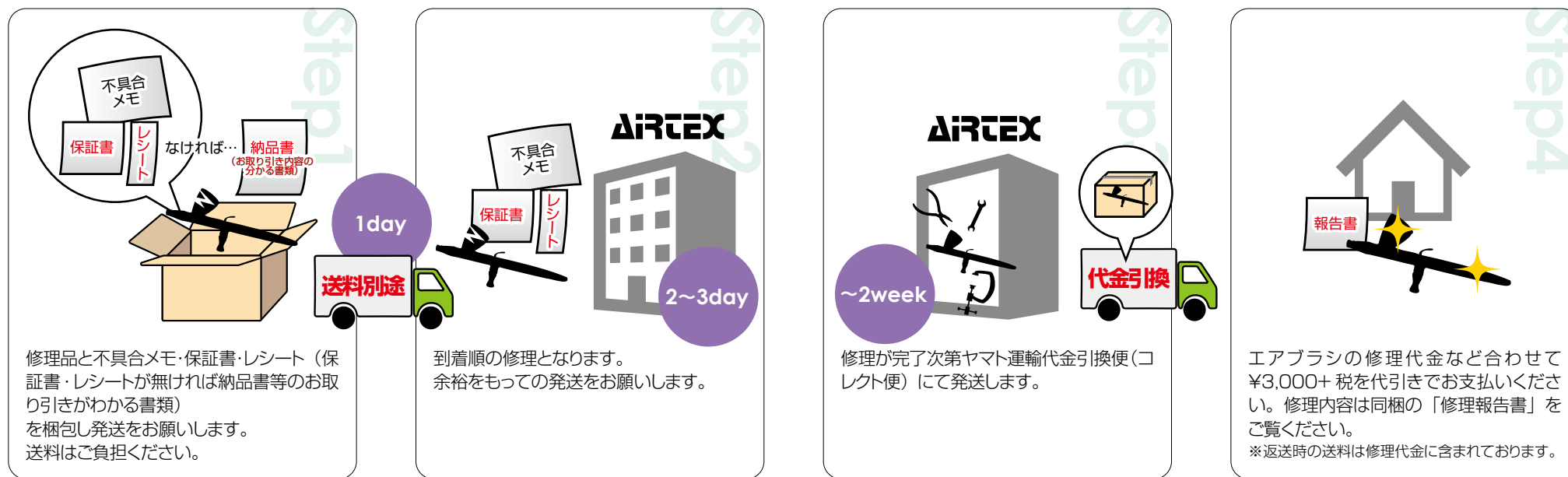


Repair Information

各種修理のご案内

エアテックス公式ホームページより、「修理受付」内でご修理の受付をしております。
右記URLもしくはQRコード内に記載の注意事項などをご理解頂き、下記のご修理の流れをご参考ください。

修理の流れ



修理費用

エアブラシ	¥3,300
レギュレーター	¥3,300
コンプレッサー	¥6,600
レッドサイクロン	¥6,600
防臭機クリンクリン	¥6,600

※修理費用は基本一律

送料

センドバック式

発送時の送料はお客様側にてご負担くださいますようお願いいたします。また、送り状の控えは必ず保管くださいませ。

※但し、北海道・沖縄等の離島地域への発送場合のみ別途 800 + 税を頂戴いたします。
※修理品到着後、初期不良と認められましたら、送料はご返金させていただきます。

お問い合わせ

商品や使い方について

コチラから!



※お問い合わせが大変混み合っている場合、回答までお時間を要する場合がございます。

The new website

よりたくさんの情報、エアブラシを楽しむためのコンテンツが満載!
当社製品の情報も探し易くなって、簡単に購入出来る様になりました。



●プロダクツ(オンラインショップ)



製品だけでなく、専用パーツやオプションの購入が、探し易く簡単に注文できます!

●エアブラシ専門投稿サイト「エアブラシパーク」



会員同士作品で繋がる、アドバイスが貰えるかも!?
世界初エアブラシ専用コミュニケーションサイト!
(会員登録無料)

●オンラインサポート



文章でなく、映像で分かりやすい解説が何度でもご覧頂けます。



内容ごとに纏められた質問集がございます。それでもわからない場合には、お問い合わせフォームから。

AIRTEX

SUPPORTS ALL OF THE ARTISTS IN THE WORLD

Vol.21

エアテックス大阪本社

〒550-0022 大阪府大阪市西区本田 3-4-24
airtex@airbrush.co.jp



AIRTEX
<https://airbrush.co.jp/>



ONLINE SHOP
<https://airbrush.co.jp/products/>



エアテックス公式
airtex_official



エアブラシに関することなら
AIRTEX Co.,LTD



株式会社エアテックス
@airtex_airbrush